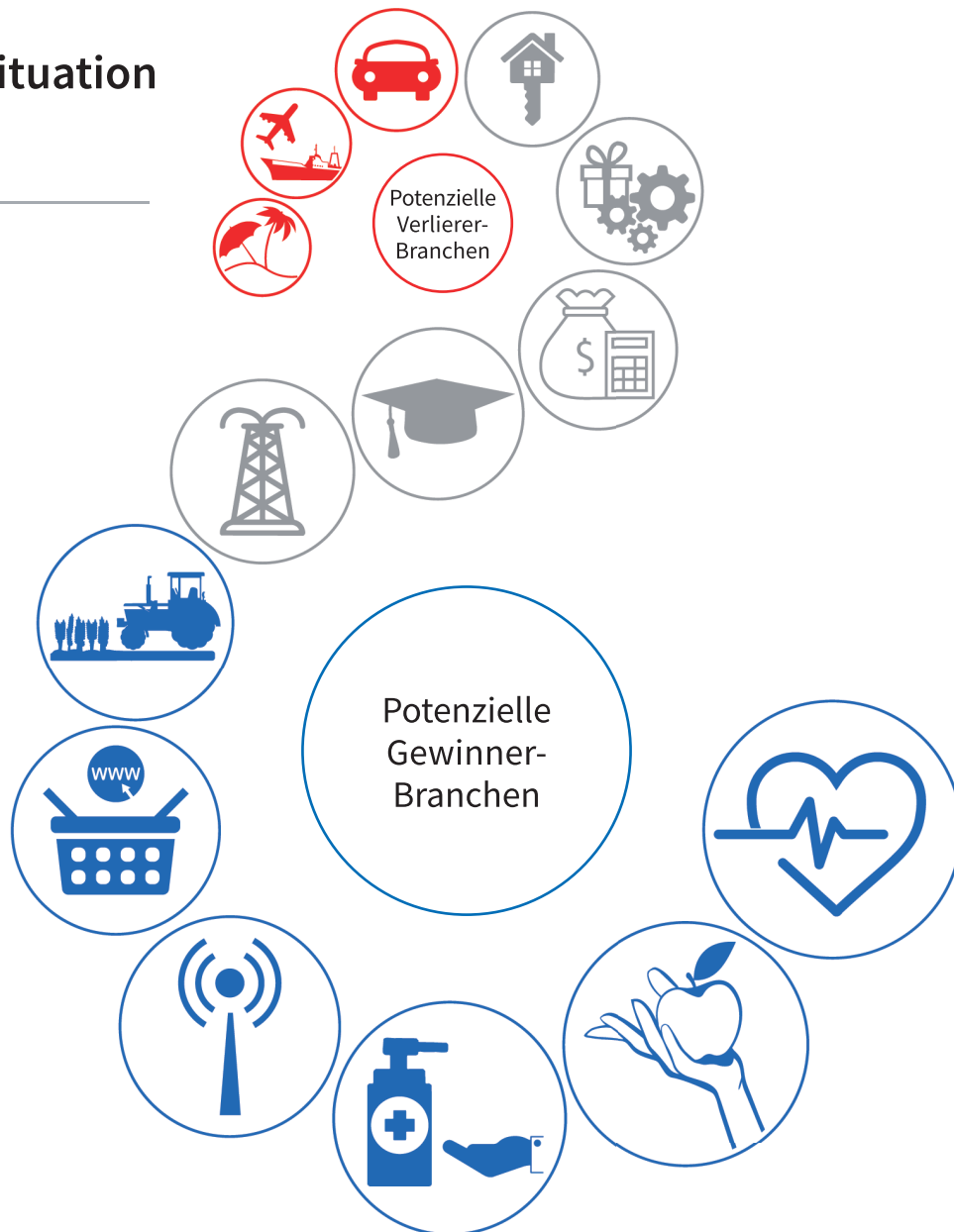


## Ideen zur Covid-19-Situation Juni 2020



### Aktuelle Bedingungen:

Schwierige wirtschaftliche Situation, mit einigen prosperierenden Branchen  
Bedingte Erreichbarkeit von Kunden  
Investitionsstagnierung und unklare Prognosen  
Neue Anforderungen an Prozesssicherheit und Wirtschaftlichkeit

**Toshiba  
Barcode-  
drucker**

### Wie Toshiba helfen kann:

**Langlebige und robuste Systeme:**  
Unsere Drucker sind für härteste Arbeitsumgebungen ausgelegt und arbeiten autonom

**Reduzierung von Kontakt und Bedienung:**  
Durch optimierte Produktwartung und Funktionen wird der physische Kontakt minimiert



### Medizinische Versorgung & Dienstleistungen

- Herstellung von Etiketten für medizinische Artikel mit Seriennummern oder Spezifikationen
- Bestandskontrolle, Sicherheitskontrolle
- Etiketten für Ausweise (Rollstühle im Pflegeheim oder Mietfirmen)
- Produkt Etiketten



### Lebensmittelverarbeitung & Einzelhandel

- Kennzeichnung von Allergenen und Nährwertangaben
- Produkt- und Kartonkennzeichnung
- Kennzeichnung zur Nachverfolgung in der Lieferkette
- Preisreduzierung im Geschäft mit mobilen Toshiba-Druckern
- Rückverfolgbarkeits- und EU-Konformitätsetiketten für verderbliche Lebensmittel



### Gesundheitswesen & Patientenpflege

- Rückverfolgbarkeit von Patientenproben
- Patientenarmbänder zur Personen-Identifizierung
- Blut- und Analytik-Kennzeichnung
- Verschreibungen und Kennzeichnung von Arzneimitteln



### Informations- und Kommunikationstechnik

- Herstellung: Kennzeichnung von Artikeln mit Seriennummern oder Spezifikationen und hoher Auflösung für kleine Etiketten
- Fertigung & Logistik: Kartonagen mit RFID-Kennzeichnung (Rückverfolgbarkeit von Produkten)
- Endkunden: Bestandskontrolle, Sicherheitskontrolle
- Labor- und Außendiensttechniker: Etiketten und Dokumentation (Desktop- oder mobile Drucker)



### E-Commerce

- Linerless-Drucker B-FV4D für den Versand von Adressetiketten
- DB-EA4D für Adressetikett, Rücksendetikett, Packliste
- Formular & Etikett für Adressetikett + Rücksendetikett/Packliste/Marketinginformationen
- APLEX4 für die automatische Versandanwendung



### Landwirtschaft

- Kennzeichnung mit Anhängern und Etiketten
- Produktkennzeichnung (Packungen, Tablettts usw.) inkl. Chargennummer & Ablaufdatum
- APLEX4 zum Drucken und Anbringen von Etiketten an Packungen, Behältern usw.
- APLEX4 zur Kennzeichnung von Umkartons

### Fragen, auf die wir eine Antwort finden müssen:

Wie kann der aktuellen Nachfrage-Flaute entgegen getreten werden ?

Wie gelingt es, das eigene Produktportfolio auf die „Boom“-Branchen zu übertragen ?

Wie kann ich mich als Händler vor Forderungsausfällen besser schützen ?



## Vorteile von Toshiba Systemen - Reduzierung des körperlichen Kontakts

### 33 % mehr Bandlänge als marktüblich

- verlängerte Betriebszeit, ohne dass das Farbband ausgetauscht werden muss
- höhere Produktivität - weniger Unterbrechungen aufgrund der geringen Anzahl von Farbbandwechseln
- Toshiba-Standardbänder sind 600 m lang
- 800 m Bänder von Toshiba sind einzigartig

### Farbbandsparfunktion

- Diese Kerntechnologie wurde ursprünglich von Toshiba entwickelt
- Doppelantriebswalzen ermöglichen die vollständige Kontrolle des Mediums: Der Druckkopf hebt sich, die Farbbandmotoren stoppen, aber das Medium wird weiterhin von der hinteren Walze zugeführt
- Eine Farbbandsparnis von bis zu 75 % ist möglich

### Druckkopfzuverlässigkeit: Near-Edge-Technologie

- Ursprünglich von Toshiba als Kerntechnologie entwickelt für höchste Druckqualität und gleichbleibend schnelle Druckgeschwindigkeit: Der mittig gelagerte Druckkopf ermöglicht einen geringeren Anpressdruck
- Die erwartete Lebensdauer des Druckkopfes beträgt mindestens 100 km (= doppelt so hoch wie bei anderen Druckköpfen im Markt)

### Autonomes Druck-Spendesystem: APLEX4 für die Toshiba B-EX4-Serie

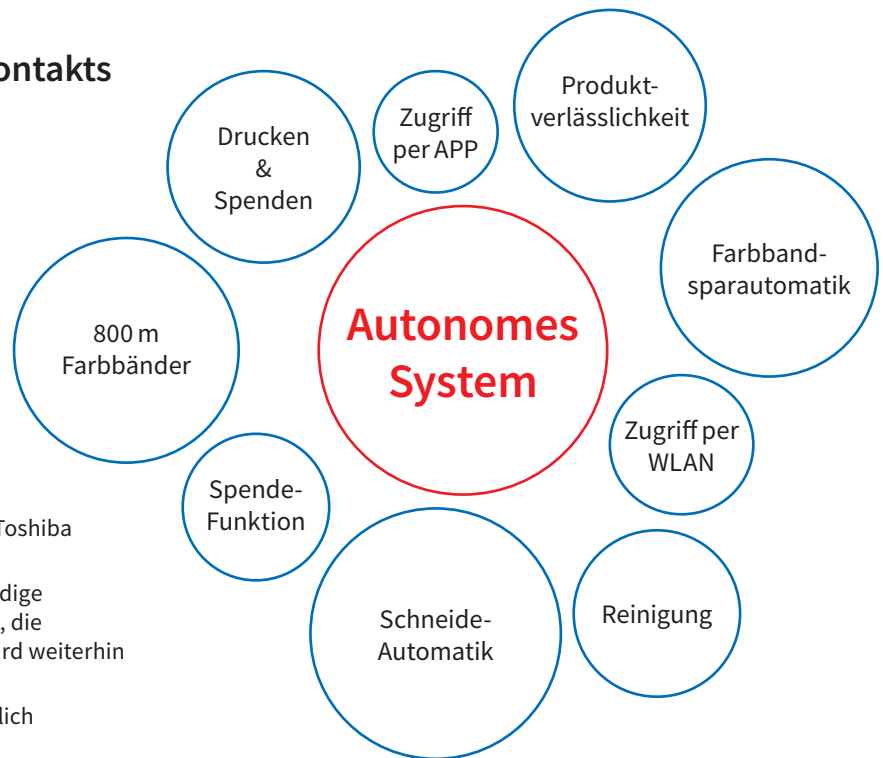
- Automatisierte All-in-One-Etikettierlösung
  - einfache Installation und einfache Integration mit wenigen Handgriffen
  - kompakte und benutzerfreundliche Druck- und Applikationslösung
- High Performance: bis zu 30 Etiketten pro Minute
- größte Autonomie mit langen Farbbändern bis zu 800 m: noch längere Autonomie bei der Farbbandsparautomatik (bis zu 3.200 m)

### Druckerfunktionen

- Messer: Rotationsschneider ermöglichen das schnelle Schneiden für maximalen Durchsatz
  - keine Unterbrechung beim kontinuierlichen Drucken
  - das Etikett wird geschnitten, ohne den Druckvorgang und den Medienvorschub zu unterbrechen
- Spendemodul: ideal für die schnelle Verarbeitung von Etiketten
  - Etiketten werden automatisch vom Trägerpapier gelöst
- Abwickler und Aufwickler: Erweiterung der Kapazität des Barcodedruckers durch externe Rollenzufuhr
  - große Druckaufträge können autonom verarbeitet werden

### Reduzierung der Kontakt- und Reinigungszyklen

- Optimieren Sie die Produktwartung, um soziale Distanz zu gewährleisten
  - Definition eines Bedieners, der für die Materialien (Bänder, Etiketten usw.) inkl. Produktwartung verantwortlich ist
  - Ernennung eines Koordinators, der dafür sorgt, dass ein ausreichender Sicherheitsabstand eingehalten wird
- Reinigungszyklen
  - Um die Druckerleistung und die Druckqualität aufrechtzuerhalten, sollte der Drucker regelmäßig gereinigt werden
  - Wir empfehlen, alle relevanten Teile in regelmäßigen Abständen wie z. B. beim Austausch der Materialien zu reinigen
  - Detaillierte Reinigungsanleitungen finden Sie in den Bedienungsanleitungen



## Investitionen leicht gemacht – Toshiba e-CONCEPT als eine Lösung für die aktuelle Covid-19 Situation

### Problematik der fehlenden Investitionsbereitschaft:

- geplante Investitionen werden zurückgestellt
- die Kapitaldecke vieler Unternehmen ist zu dünn für Investitionen
- fehlende Ideen zur Umsatzgewinnung seitens des Fachhandels



### Antworten von Toshiba:

#### e-CONCEPT – mieten statt kaufen

- Minimierung des Ausfallrisikos
- Hohe Liquidität
- ausgereiftes Konzept von A-Z inkl. Finanzpartner, alles aus einer Hand

Für weitere Informationen wenden Sie sich gerne an uns:

#### Toshiba Tec Germany Imaging Systems GmbH

Carl-Schurz-Str. 7  
41460 Neuss

#### Telefon

+49 2131-1245-0

#### Fax

+49 2131-1245-402

#### Website

[www.toshiba.de/tec](http://www.toshiba.de/tec)

Together Information repräsentiert Toshibas Vision darüber, wie Menschen und Organisationen Ideen und Daten entwickeln, aufzeichnen, austauschen, verwalten und darstellen.

Sie beruht auf Toshibas Überzeugung, dass die erfolgreichsten Organisationen diejenigen sind, die Informationen auf effizienteste Weise übermitteln.

Toshiba ermöglicht dies mittels eines integrierten Portfolios von branchenspezifischen Lösungen, die alle das Engagement des Unternehmens für die Zukunft unseres Planeten widerspiegeln.

